



PLU

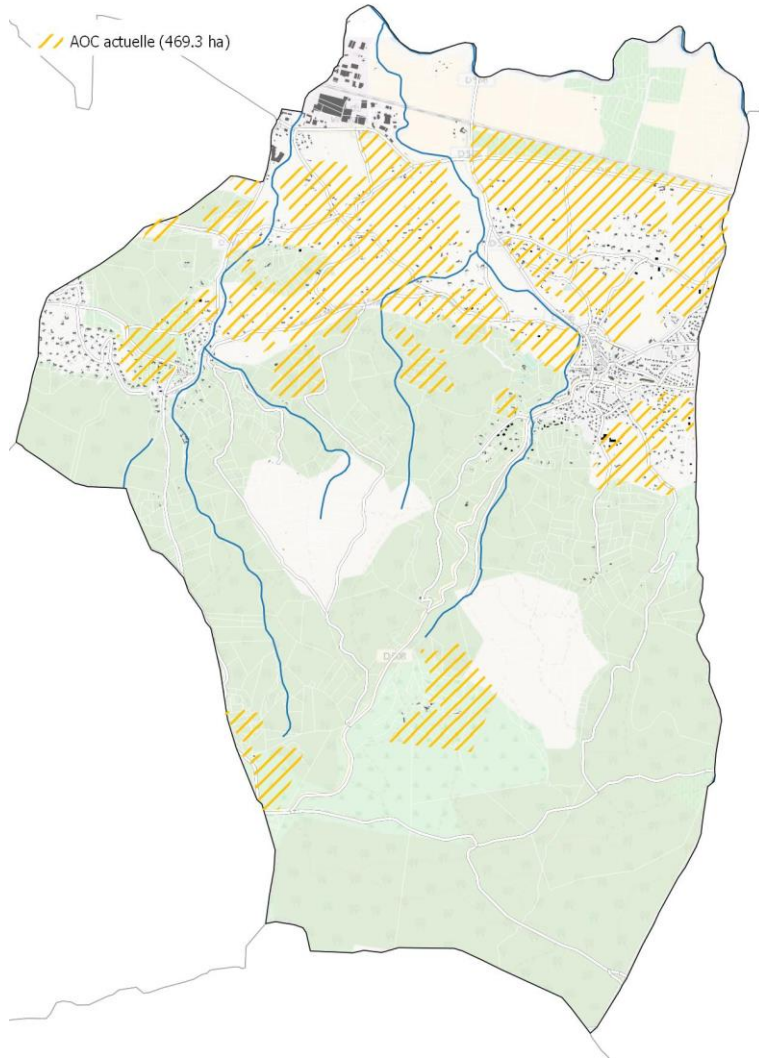
de la ville de

PEYNIER



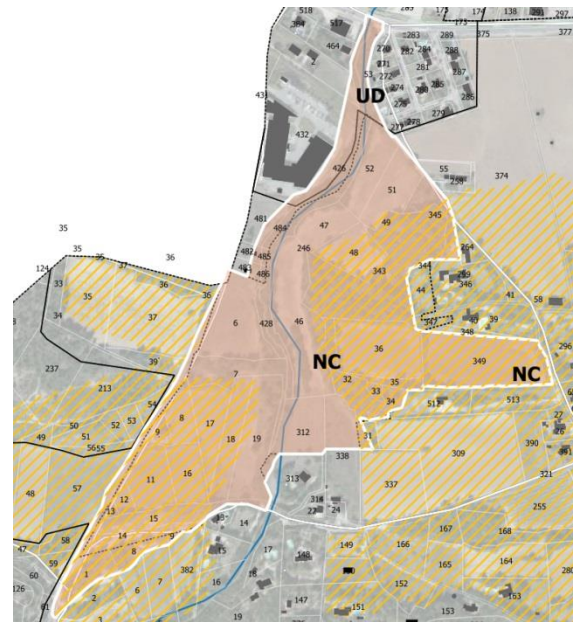
Compensation des zones AOC

Les AOC sur la commune



Le territoire communal est à ce jour couvert par près de 470 hectares d'AOC.

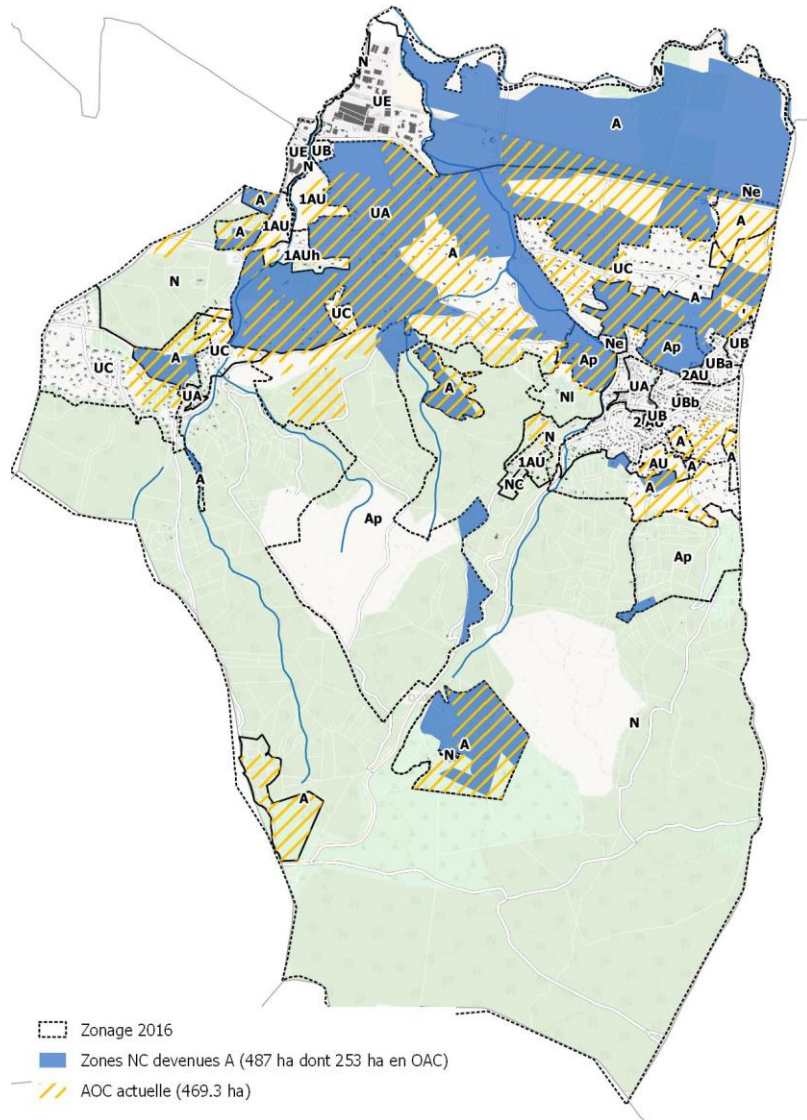
L'ouverture à l'urbanisation du secteur de la Treille (15 hectares) entrainera une perte de 9,5 hectares d'AOC (soit 2% de la surface AOC) . Ces parcelles sont aujourd'hui , pour partie, recouverte de bois.



Pour compenser cette perte, deux stratégies ont été adoptées :

- **Reclassement en zone A de secteurs concernés par une AOC**
- **Création de nouveaux secteurs AOC sur la commune**

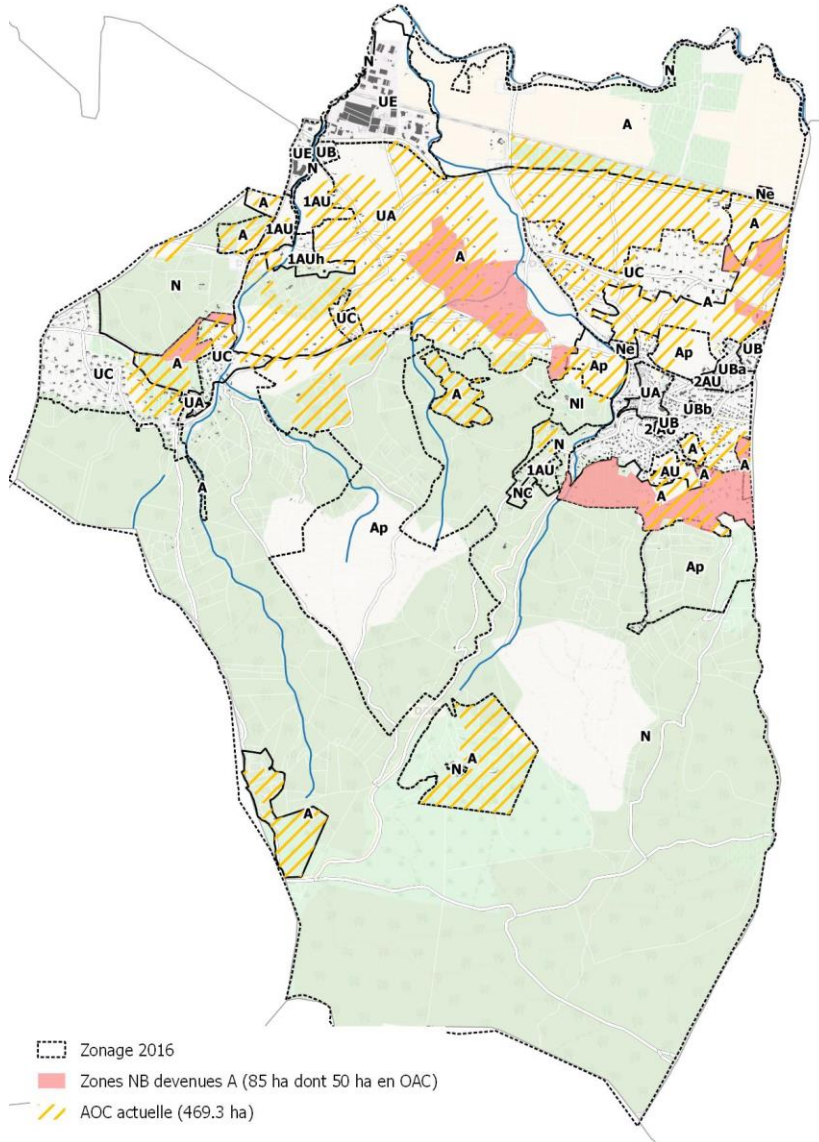
Reclassement en zone A de secteurs concernés par une AOC



Etude du projet de PLU Mai 2016

Plus de 485 hectares de zones NC du POS en vigueur vont être conservées en zones A au PLU, dont plus de **250 hectares d'AOC**.

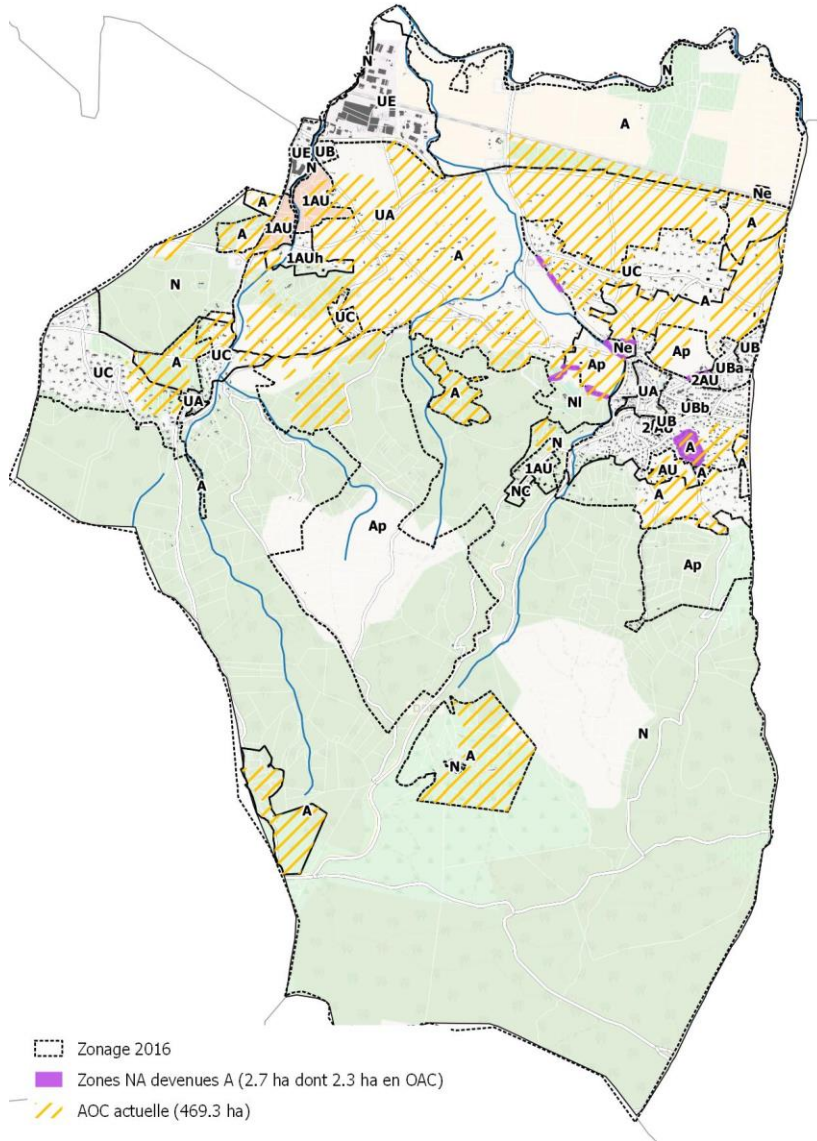
Reclassement en zone A de secteurs concernés par une AOC



Etude du projet de PLU Mai 2016

Du POS au PLU 2016, plus de 80 hectares de zones NB vont être reclassées en zones A, dont 50 hectares d'AOC.

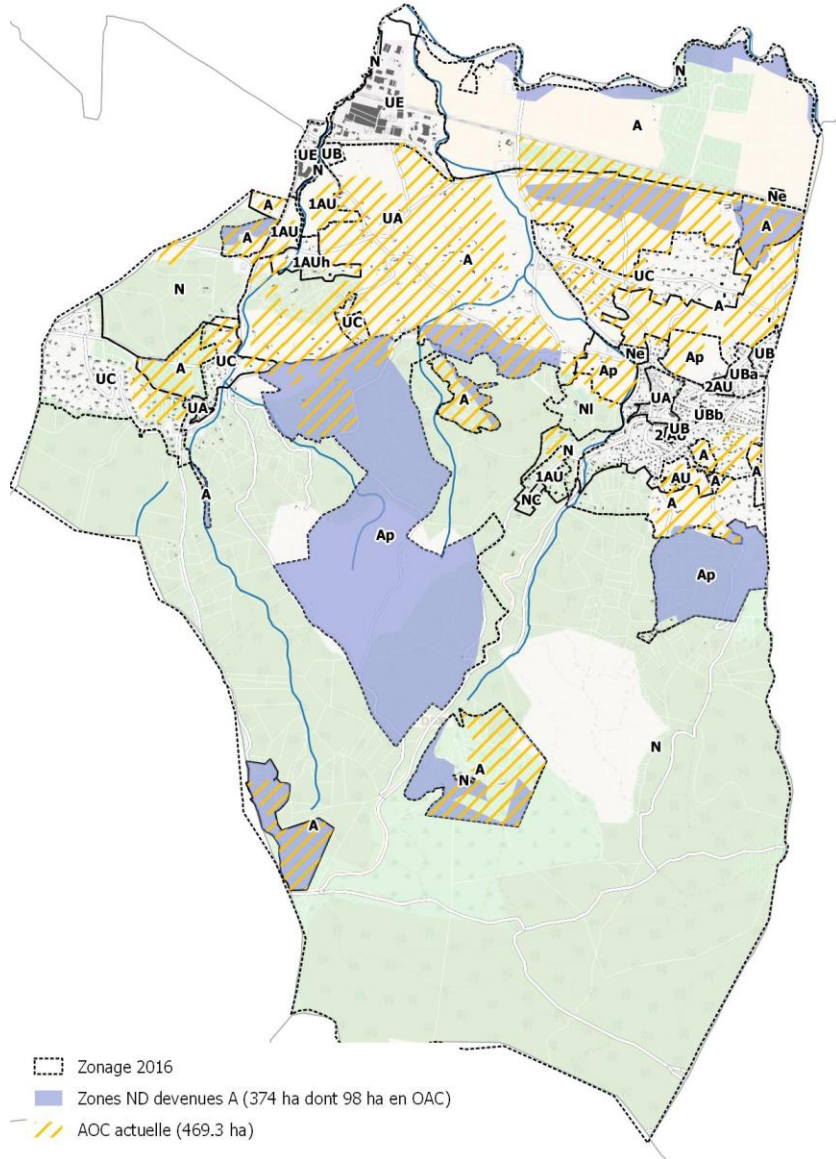
Reclassement en zone A de secteurs concernés par une AOC



Etude du projet de PLU Mai 2016

Du POS au PLU 2016, près de 3 Ha hectares de zones NA vont être reclassées en zones A, dont 2,3 hectares d'AOC.

Reclassement en zone A de secteurs concernés par une AOC



Etude du projet de PLU Mai 2016

Du POS au PLU 2016, près de 375 hectares de zones ND ont été reclassées en zones A, dont 98 hectares d'AOC (actuel).

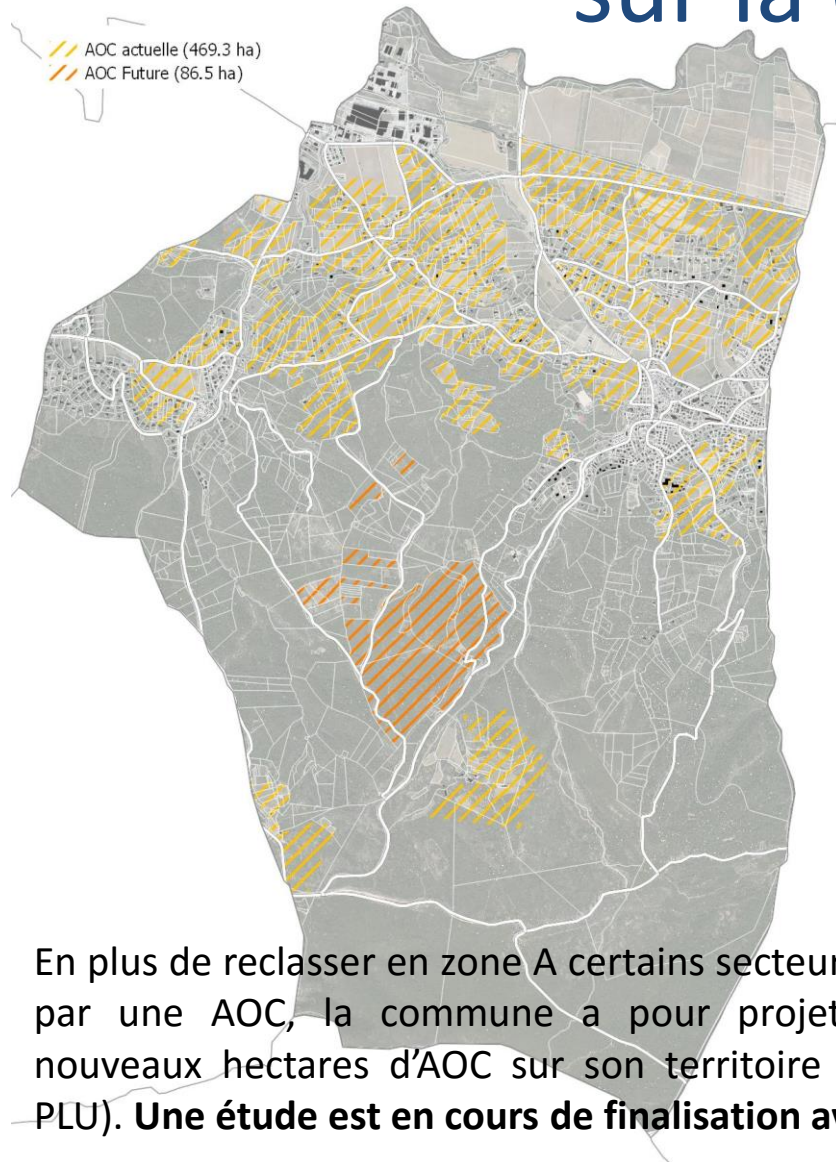
Bilan reclassement en zone A de secteurs concernés par une AOC

Etude du projet de PLU Mai 2016

	Zonage POS				
	U	NB	NA	ND	
Zones A au PLU (ha)	3	85	2,7	374	Total (ha)
Dont AOC (ha)	1,2	50	2,3	98	151,5

→ Du POS au PLU 2016, 151,5 hectares d'AOC ont été reclassés en zones A.

Création de nouveaux secteurs AOC sur la commune



Futures parcelles en AOC

Section cadastrale	Numéro parcelle	Surface (m2)	Surface (ha)
AN	104	29046,71	2,90
AN	133	20549,02	2,05
AK	6	10491,74	1,05
AM	68	14146,49	1,41
AK	12	7632,14	0,76
AK	14	1512,45	0,15
AK	16	112928,74	11,29
AK	21	1335,25	0,13
AK	23	141208,47	14,12
AK	13	4747,99	0,47
AK	19	1552,66	0,16
AK	5	4388,62	0,44
AK	18	1769,24	0,18
AK	3	4733,15	0,47
AK	17	24210,26	2,42
AK	2	971,34	0,10
AK	1	42141,35	4,21
AK	20	5834,77	0,58
AI	93	23775,67	2,38
AI	90	1650,94	0,17
AI	88	2350,59	0,24
AI	92	224913,61	22,49
AN	109	931,39	0,09
AN	130	12655,85	1,27
AN	131	8899,40	0,89
AN	119	6128,57	0,61
AN	83	28089,84	2,81
AN	110	13706,98	1,37
AK	4	88909,25	8,89
AI	89	23111,67	2,31

En plus de reclasser en zone A certains secteurs déjà concernés par une AOC, la commune a pour projet de créer 86,5 nouveaux hectares d'AOC sur son territoire (en Ap au futur PLU). **Une étude est en cours de finalisation avec l'INAO.**

Synthèse sur la compensation des AOC

Le projet d'urbanisation du secteur de la Treille entrainera une perte de 9,5 hectares d'AOC (2% des espaces AOC actuels).

Afin de compenser cette perte :

- 150 hectares d'AOC classés en zones U, NB, NA et ND au POS vont être reclassés en zone A au PLU 2016 (**Projet Mai 2016**);
- 86,5 nouveaux hectares de terres seront classés en AOC.